

Concours Général des Métiers

SESSION 2004



**Installation électrique
d'une résidence**

ÉPREUVE ÉCRITE



Présentation générale

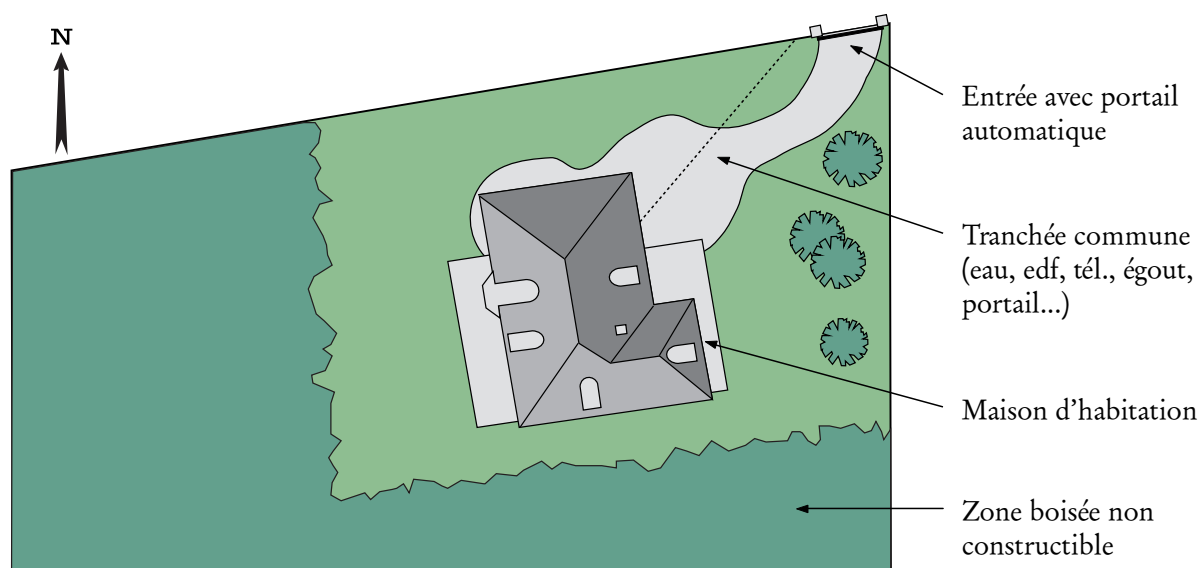
Le lieu de réalisation du projet de construction se situe à 3 km au sud de **Dole**, dans le département du **Jura** (39).

1. Extrait du CCTP (Cahier des Clauses Techniques Particulières)

Le projet porte sur la construction d'un pavillon neuf constitué :

- ▣ d'un sous-sol comprenant 2 stationnements et des locaux annexes (niveau non étudié dans ce dossier) ;
 - ▣ d'un rez-de-chaussé à usage d'habitation intégrant un garage (niveau étudié partiellement dans ce dossier) ;
 - ▣ d'un étage habitable sous rampants, y compris module de construction au-dessus du garage à usage de grenier (niveau non étudié dans ce dossier) ;
 - ▣ d'un comble non aménageable au-dessus de la partie habitable de l'étage (niveau non étudié dans ce dossier).
- (...)

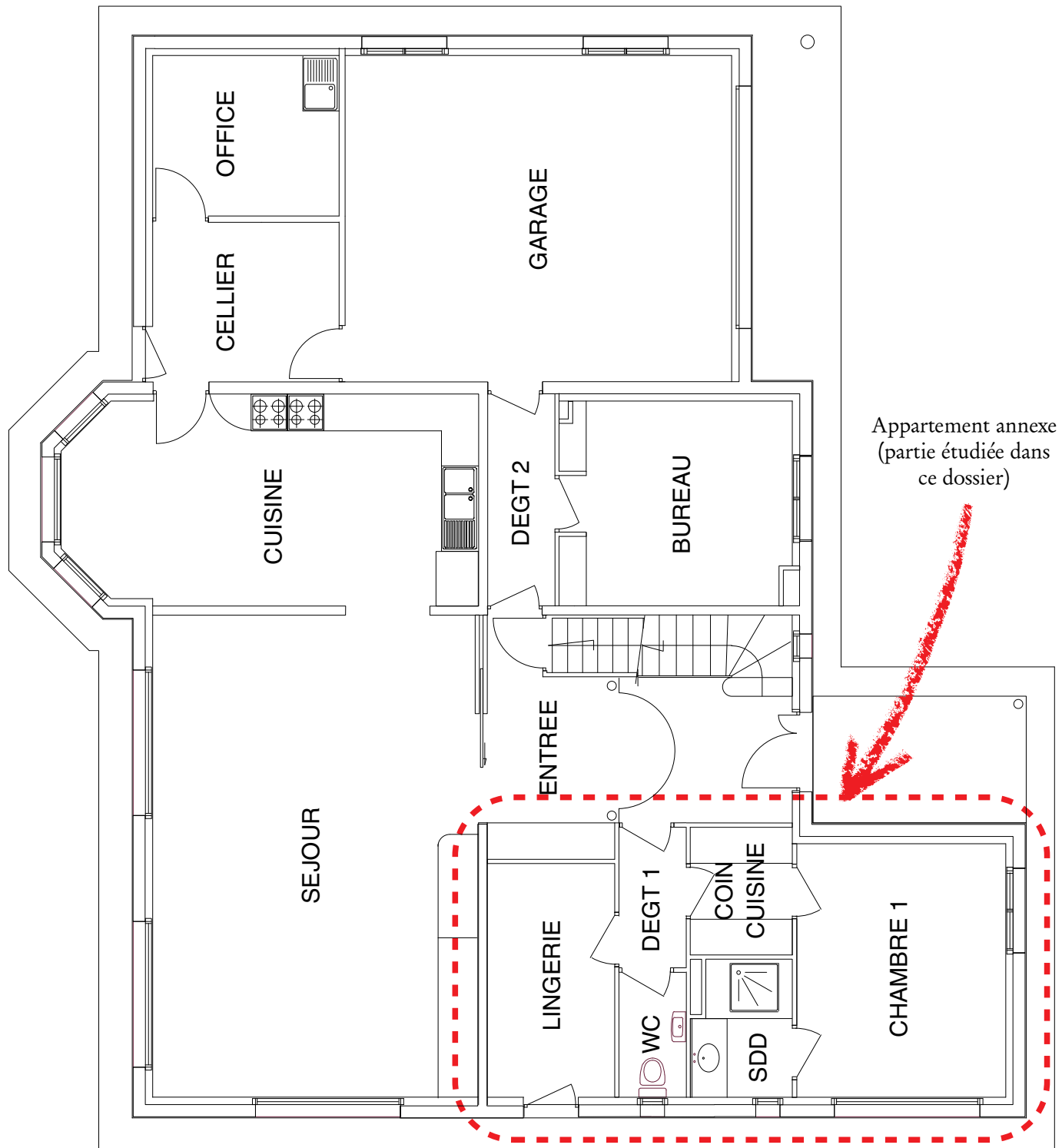
2. Plan de masse



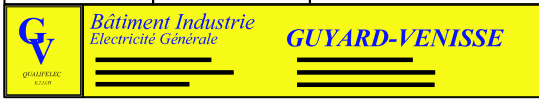
3. Facade est



4. Rez de chaussée



Appartement annexe
(partie étudiée dans
ce dossier)

Dessiné par	Vérifié par	Approuvé par - date	Date 11/06/03	Echelle 1/50
			RDC	
			Plan N° EL/02	Edition EXE

5. Descriptif de l'appartement étudié

5.1. Lingerie

- 1 va-et-vient commandant le point lumineux du plafond
- 3 prises 16 A
- 1 prise lave-linge
- 1 prise sèche-linge
- 1 prise pour le congélateur
- 1 BP CAD commande volet roulant

5.2. WC

- 1 simple allumage commandant le point lumineux du plafond
- 1 simple allumage commandant le point lumineux du lavabo

5.3. Dégagement 1

- 1 simple allumage commandant le point lumineux du plafond
- 1 prise 16 A
- 1 va-et-vient lumineux commandant le point lumineux du plafond coin-cuisine
- 1 BP CAD de commande générale volet roulant (CGVR)

5.4. Coin-cuisine

- 2 points lumineux TBT au plafond
- A définir par vos soins
- Matériels installés : hotte, four, plaque de cuisson de 4 kW, lave-vaisselle

5.5. Chambre 1

- 1 va-et-vient lumineux commandant le point lumineux du plafond coin cuisine
- 1 va-et-vient (variateur Variapush)
- 4 prises 16 A
- 1 prise téléphone
- 1 prise RJ 45
- 1 BP CAD commande volet roulant sud
- 1 BP CAD commande volet roulant ouest

5.6. Salle de douche

- 1 simple allumage commandant le point lumineux du lavabo
- 1 simple allumage commandant le point lumineux basse tension du plafond
- 1 prise 16 A

6. Tableau de répartition

Les caractéristiques de l'abonnement sont : 18kVA - 90A avec disjoncteur différentiel placé en limite de propriété, avec accord préalable d'EDF.

Le tableau de l'appartement est alimenté par un câble de 16 mm² protégé par un disjoncteur bipolaire situé dans le tableau de distribution principal (non étudié).

