

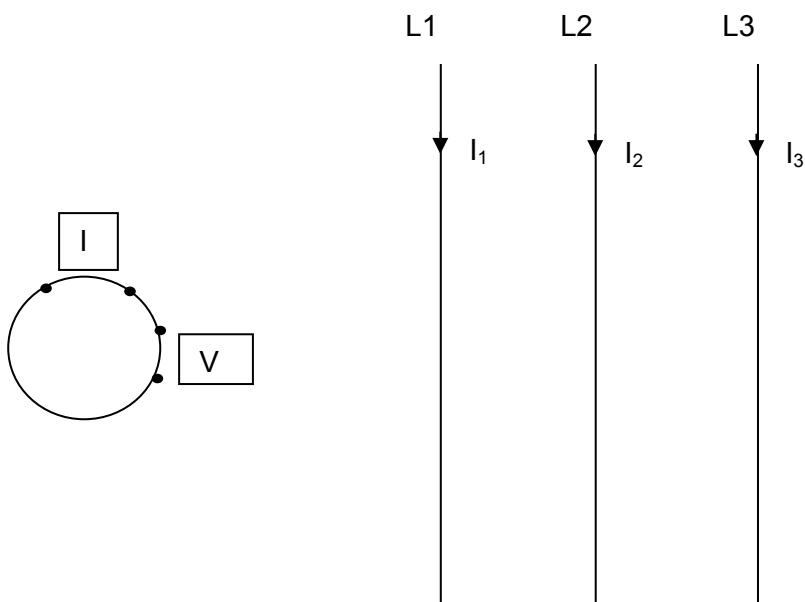
## Document réponse DRA-1

DESIGNATION	Puissance mécanique installée (kW)	Facteur d'utilisation	Rendement	cos $\varphi$	Tension (V)	Intensité absorbée (A)	Puissance active (kW)	Puissance réactive (kVAR)	Puissance absorbée (kVA)
Armoire variateur du ventilateur ligne 1	400,00	0,85	0,96	0,97	400 TRI				
Armoire variateur du ventilateur ligne 2	400,00	0,85	0,96	0,97	400 TRI				
Armoire auxiliaire usine		1		0,75	400 TRI	460			
Armoire MCC traitement fumées		1			400 TRI	400	220,00		
Armoire filtre à manches		1			400 TRI	250	131,00		
Armoire éclairage et PC		1		0,80	400 TRI	100			
Ventilateur local compresseur	3,00	1	0,81	0,80	400 TRI				

<b>Total</b>			
--------------	--	--	--

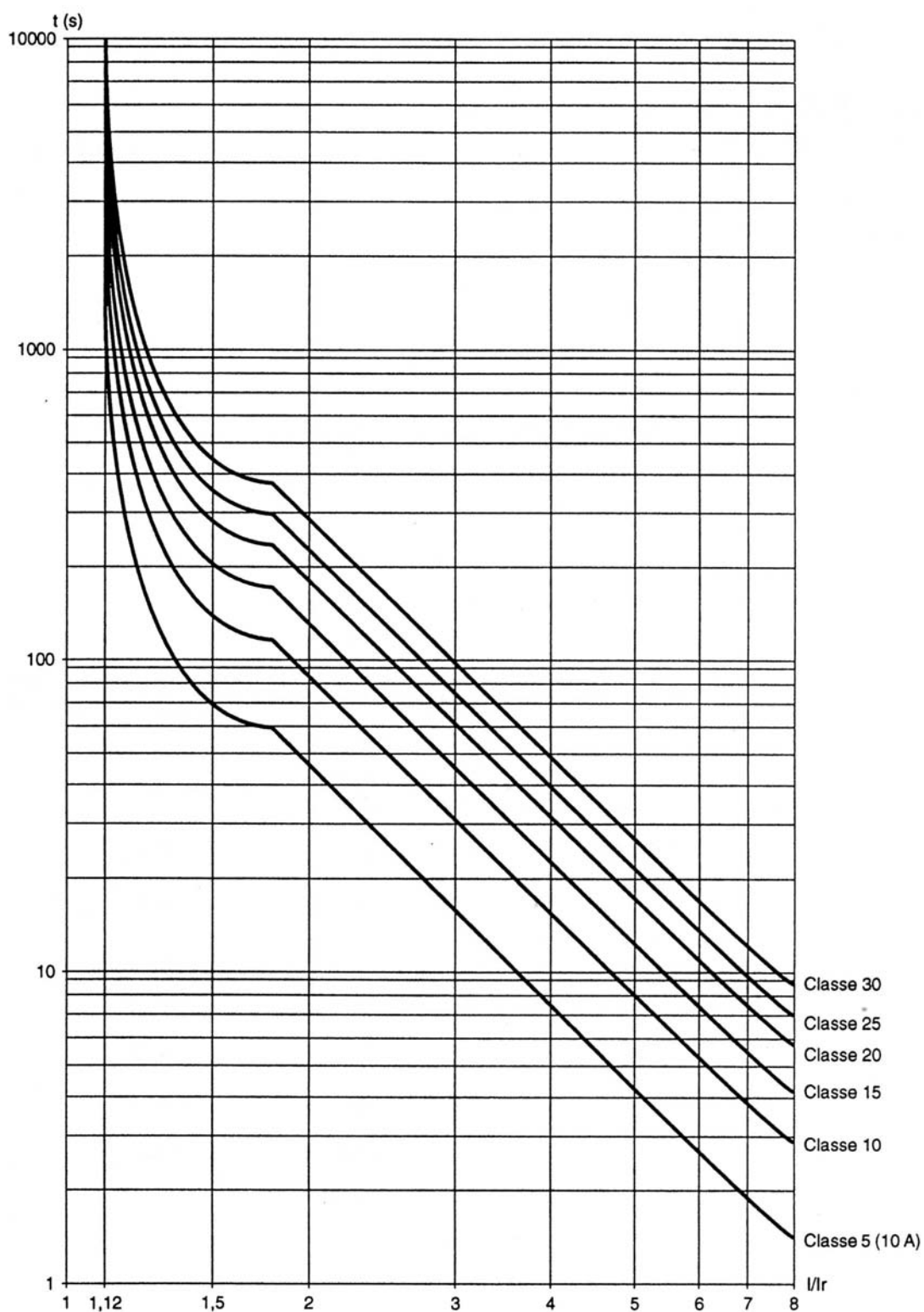
<b>Coefficient de simultanéité au niveau du jeu de barres :</b>	0,90
---	------

**Branchement du relais varométrique (question A4.1.2)**



# Document réponse DRB-1

## Courbes de déclenchement à chaud



Précision des temps de déclenchement :  $\pm 8\%$  à  $7 \times I/I_r$ .

## Document réponse DRB-2

Calcul du courant de court-circuit triphasé maximal  $I_{k3max}$

	<b>R(mΩ)</b>	<b>X(mΩ)</b>
<b>Réseau HTA Ramené en BT <math>S_{kQ} = 500 \times 10^3</math> kVA</b>		
<b>Transformateur 1600 kVA</b>		
<b>Câble 18 m</b>		
<b><math>I_{k3max}</math> en A</b>		
<b>Câble 5 m</b>		
<b><math>I_{k3max}</math> en B</b>		
<b>Câble 110 m</b>		
<b><math>I_{k3max}</math> en C</b>		
<b>Disjoncteur <math>Q_2</math></b>		

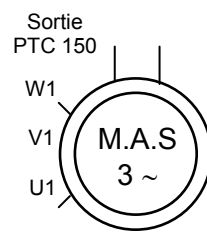
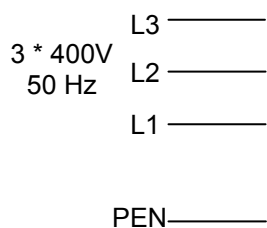
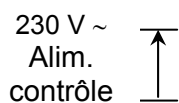
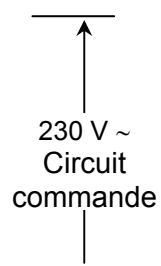
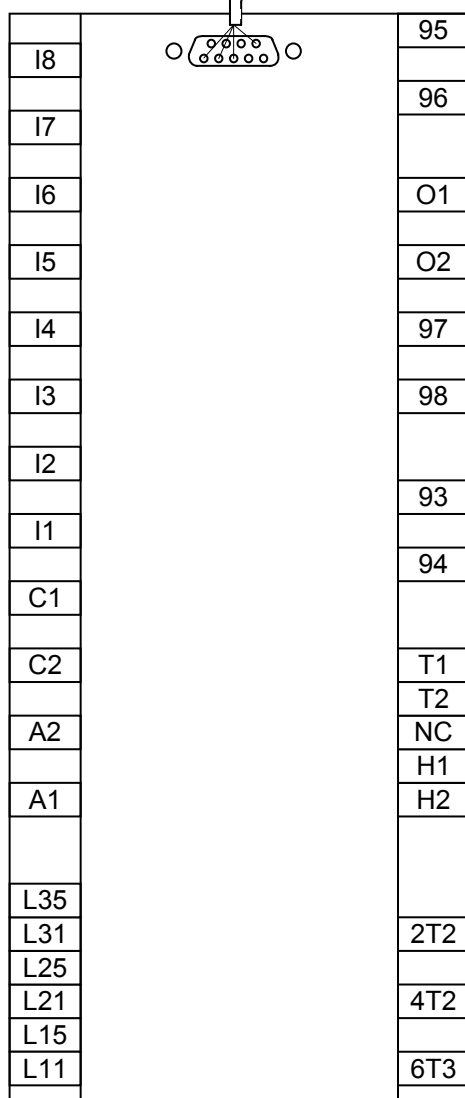
## Document réponse DRB-3

Calcul du courant de défaut

	$R_{PH}(m\Omega)$	$R_{PEN}X(m\Omega)$	$X_{PH}(m\Omega)$	$X_{PEN}(m\Omega)$
<b>Réseau HTA Ramené en BT <math>S_{kQ} = 500 \text{ MVA}</math></b>		/		/
<b>Transformateur 1600 kVA</b>		/		/
<b>Câble 18 m</b>				
<b>If en A</b>				
<b>Câble 5 m</b>				
<b>If en B</b>				
<b>Câble 110 m</b>				
<b>If en C</b>				

# Document réponse DRB-4

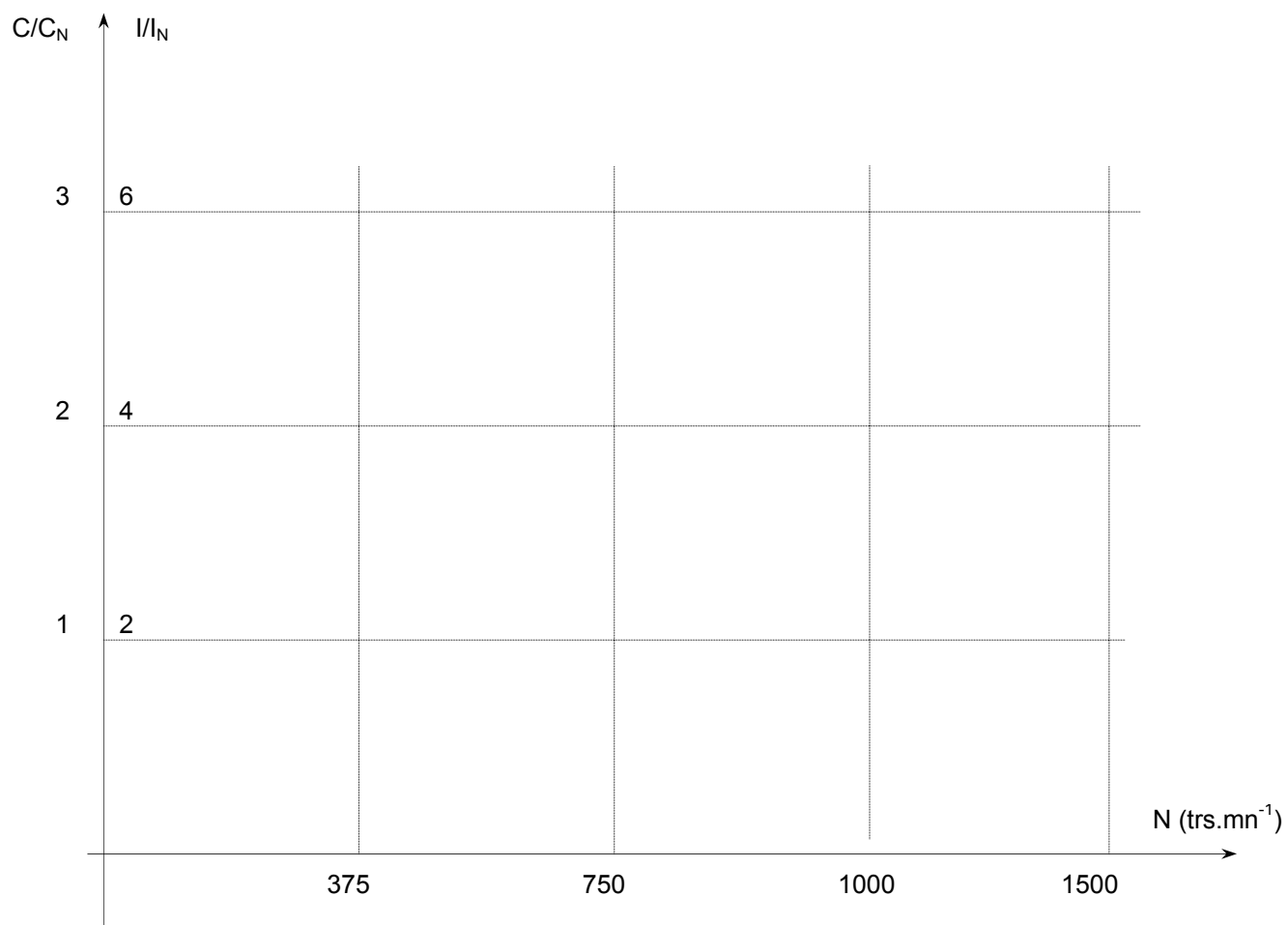
Liaison RS 485 vers automate



230 / 400 V  
22 kW

# Document réponse DRC-1

Couples et courant en fonction de la vitesse.



# Document réponse DRC-2

Schéma commande variateur.

